

Лекция

# ПСИХОСОМАТИЧЕСКИЕ ПОКАЗАТЕЛИ ЗДОРОВЬЯ ПРЕПОДАВАТЕЛЯ

НЕЛИДОВ СЕРГЕЙ НИКОЛАЕВИЧ

Академик Российской академии естественных наук,  
доктор биологических наук, профессор

[seneli@mail.ru](mailto:seneli@mail.ru)

[www.snelidov.ru](http://www.snelidov.ru)

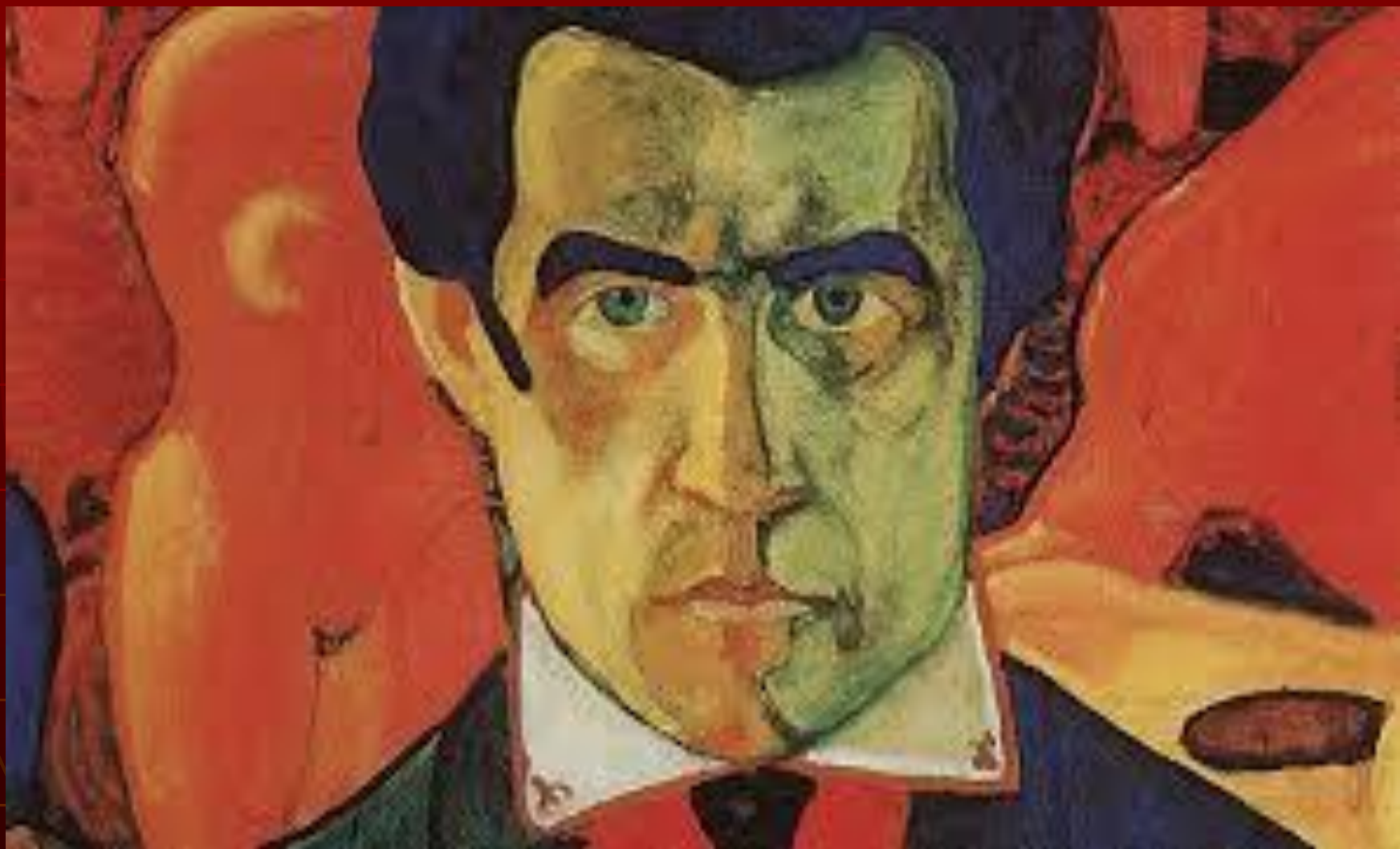
Научная среда AlmaU

3 июня 2015 г.

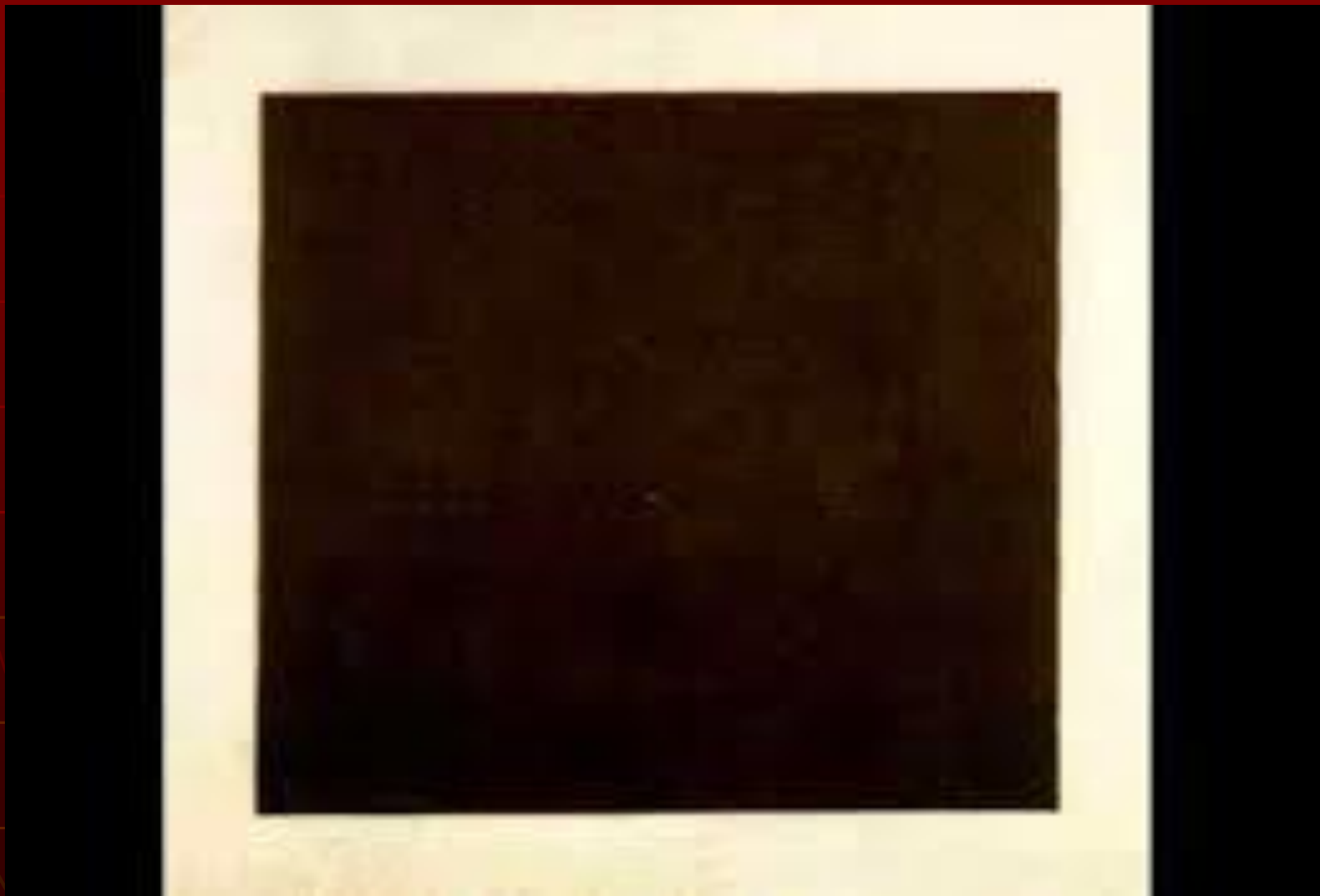
# Задачи лекции

- 1. Показать, как материалист становится метафизиком, биолог – целителем;
- 2. Объяснить прозревающую радость безысходного отчаяния квадрата Малевича в свете натурфилософии Дао и теории Инь-Ян;
- 3. Приоткрыть потенциал удивительных взаимосвязей природных явлений с органами и эмоциями человека согласно теории У-син (Пяти первоэлементов);
- 4. Восхититься открытием перспектив успешного менеджмента, применяющего психосоматическую и физиогномическую диагностику партнёров по бизнесу;
- Примерить на себе БИОСКАФАНДР здоровья и профессиональных успехов менеджера.

# Каземир Малевич



# Чёрный квадрат Малевича



# Свой среди чужих

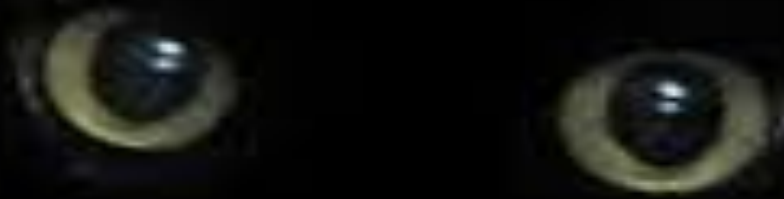


# Вглядись и удивись



# Глаза КВАДРАТА

■ Если долго и пристально смотреть на "чёрный квадрат" Малевича, начинают открываться глаза....



.... И у квадрата тоже!!!

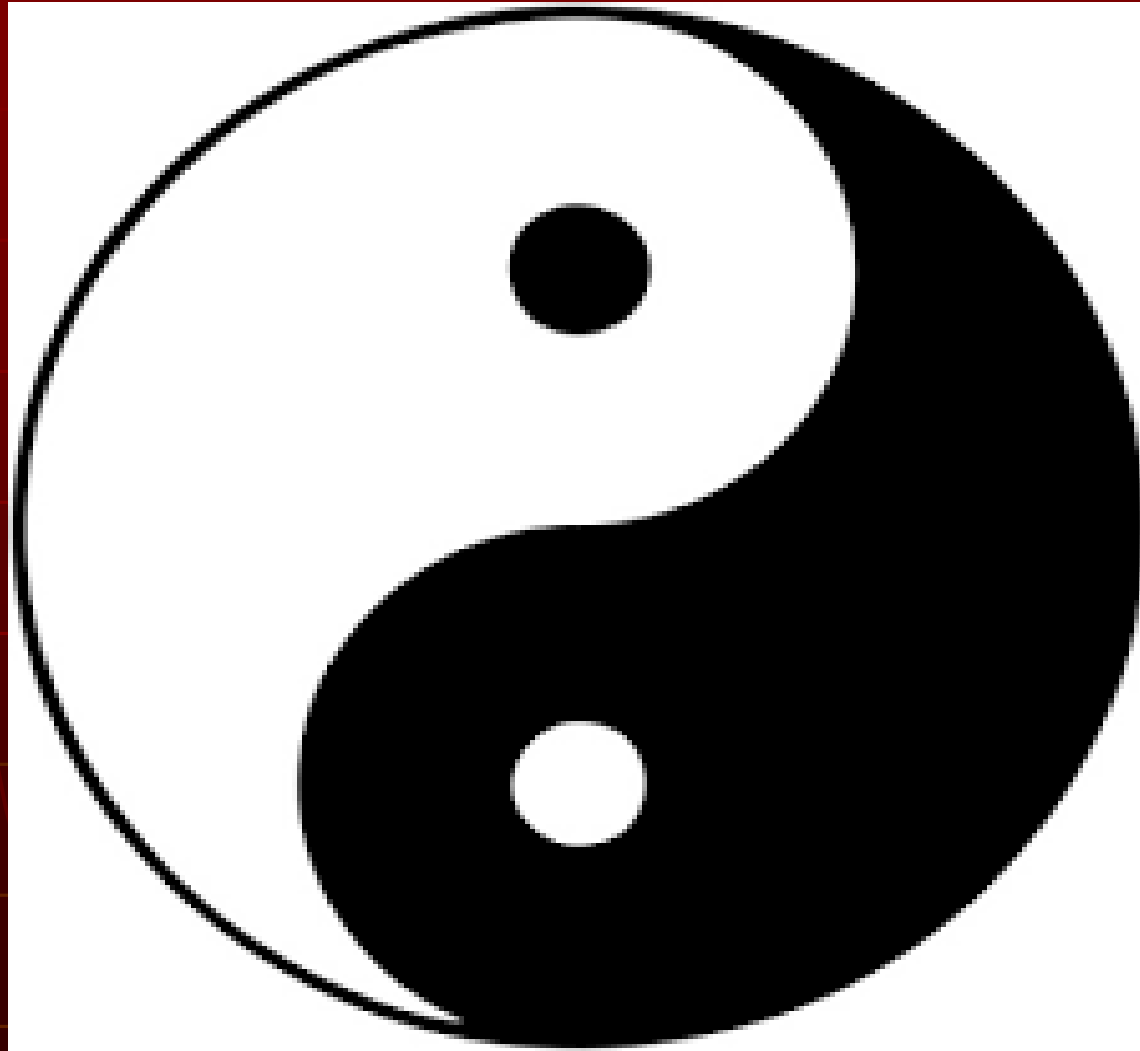
Создай свою котоматрицу на [kotomatrix.ru](http://kotomatrix.ru)

# Круг Дао





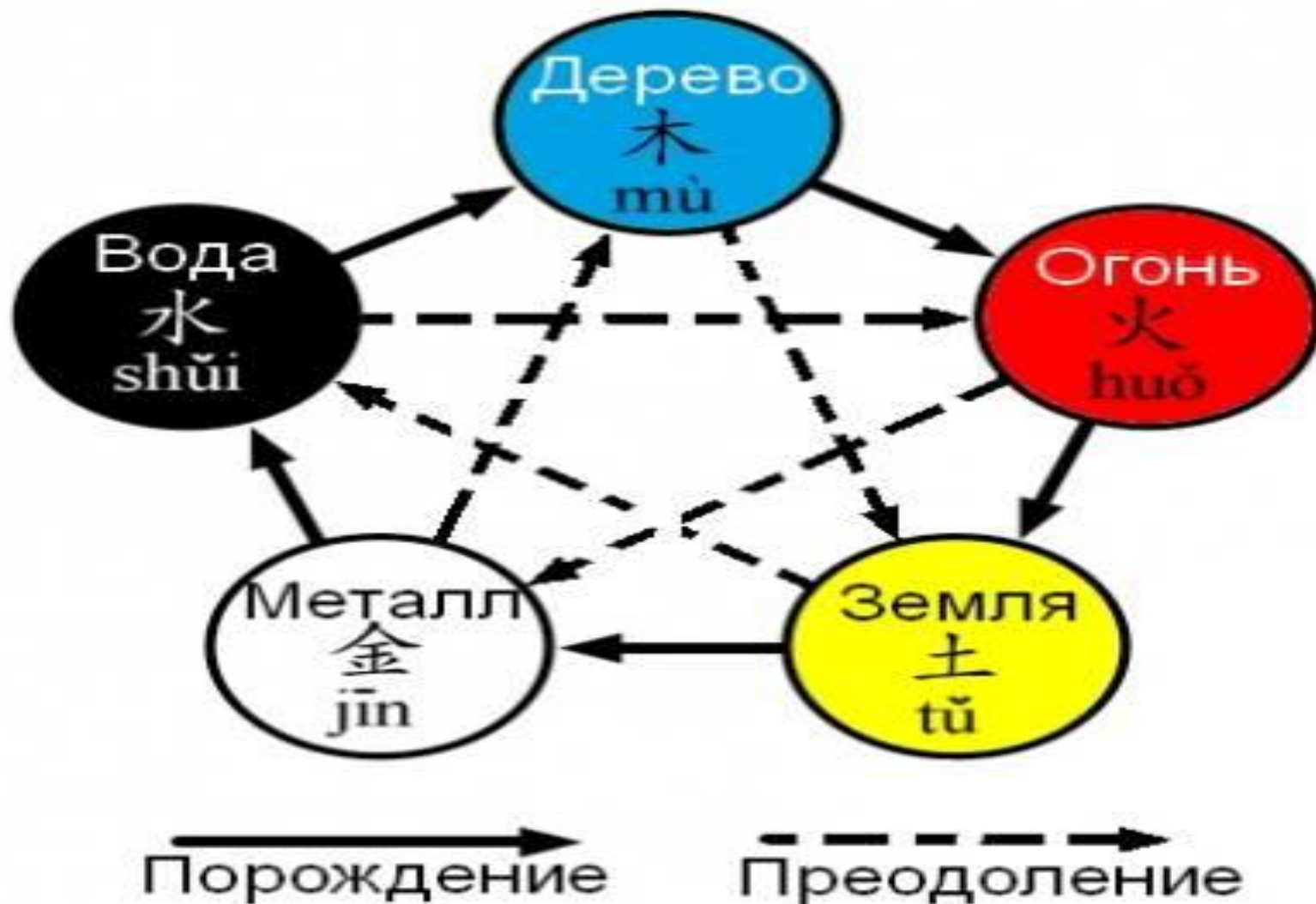
# Монада Инь-Ян



# Инь-Ян



# Пять первоэлементов

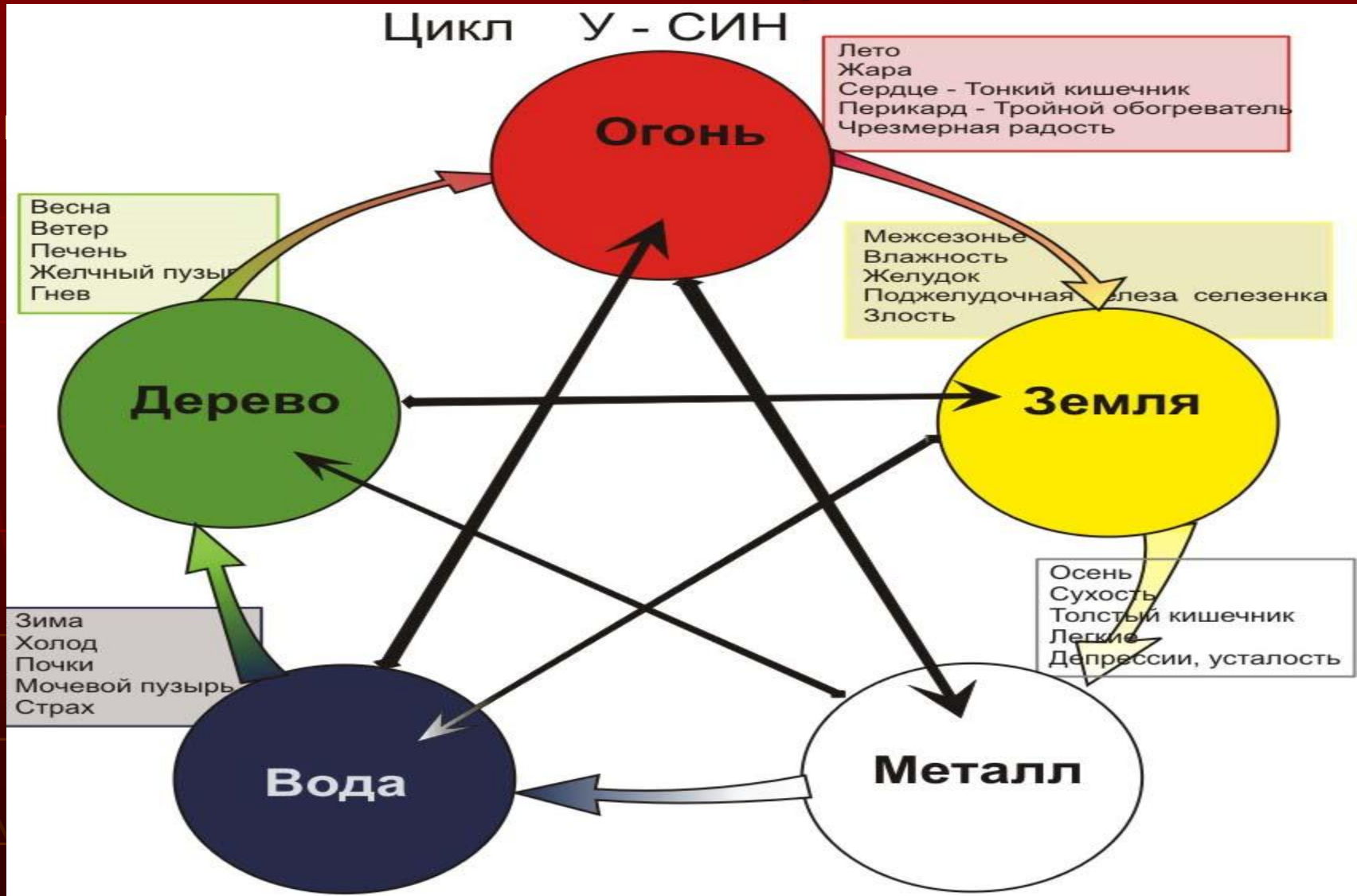


# Органы Инь -Ян



# «Эмоции» органов

Цикл У - СИН



# Законы У-син

→ Закон эволюции

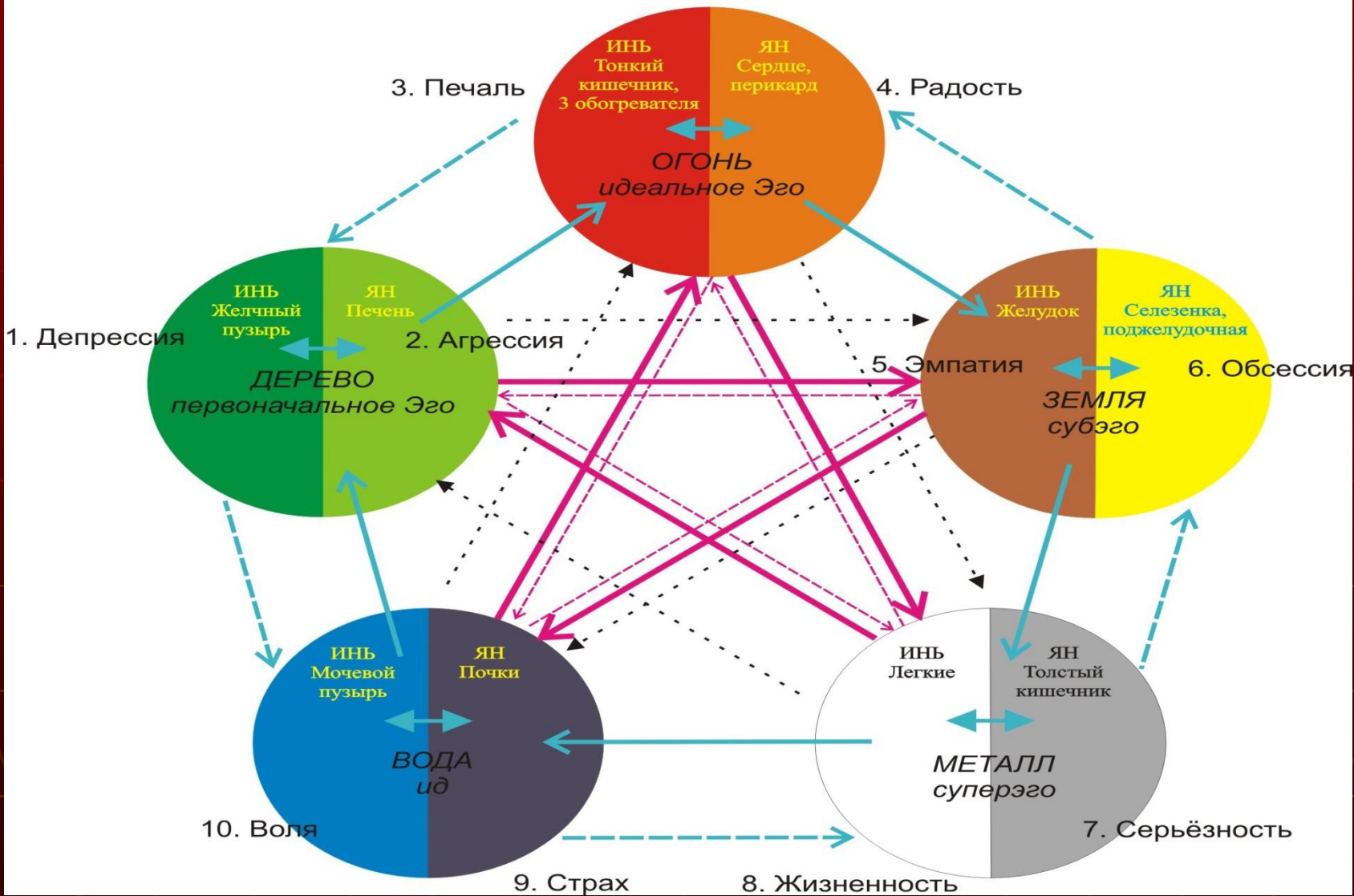
- - - - -> Закон инволюции

↔ Закон копуляции

→ Закон доминирования

- - - - -> Закон провокации

⋯⋯⋯> Закон деструкции



# «Психоэмоции» первоэлементов



## 5 базовых элементов Вселенной

Символы энергии, превращений, перемен и развития

- — Создает
- ...→ — Чрезмерствует
- — Разрушает
- ...→ — Атакует

**Увлеченный**

Огонь, Земля, Вода, Metall и Дерево — различные виды энергии, находящиеся в состоянии непрерывного взаимодействия и изменения

**Изменчивый**



Дерево



Огонь



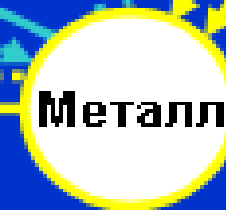
Земля

**Материальный**



Вода

**Пассивный**

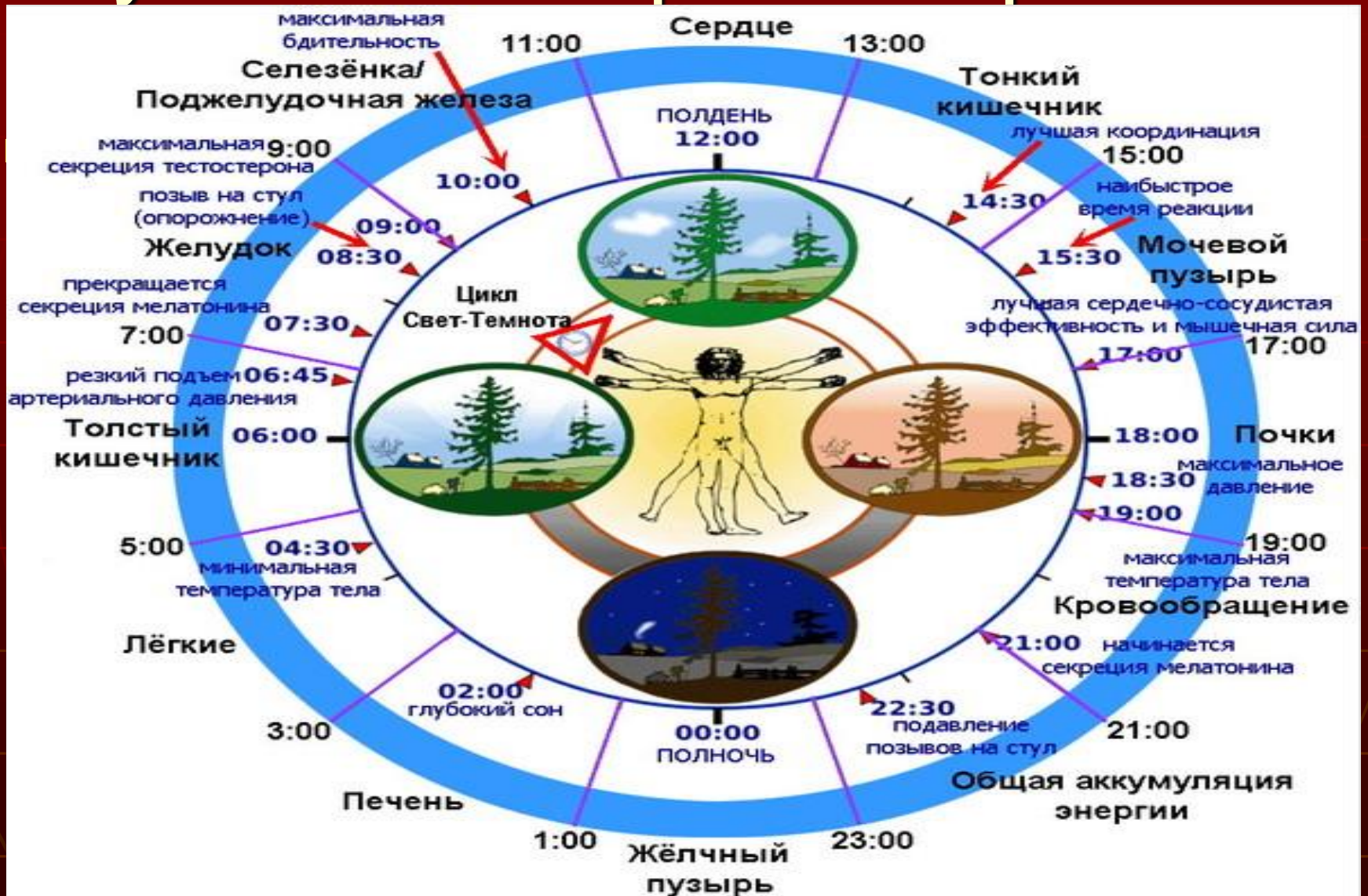


Металл

**Жесткий**

Самое важное — поддерживать баланс между всеми пятью элементами

# Суточные биоритмы органов



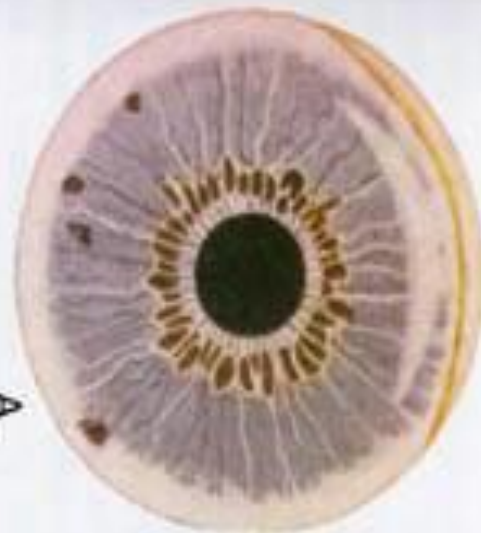
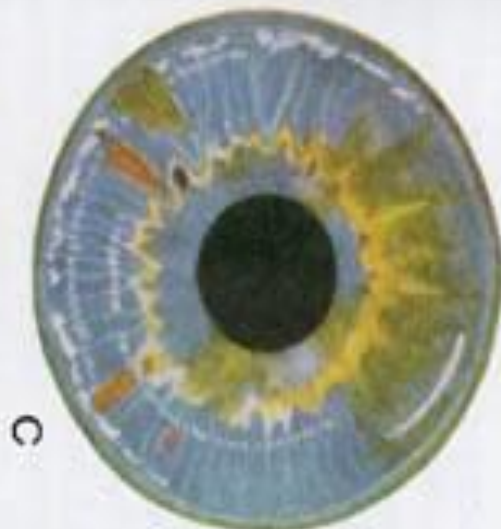


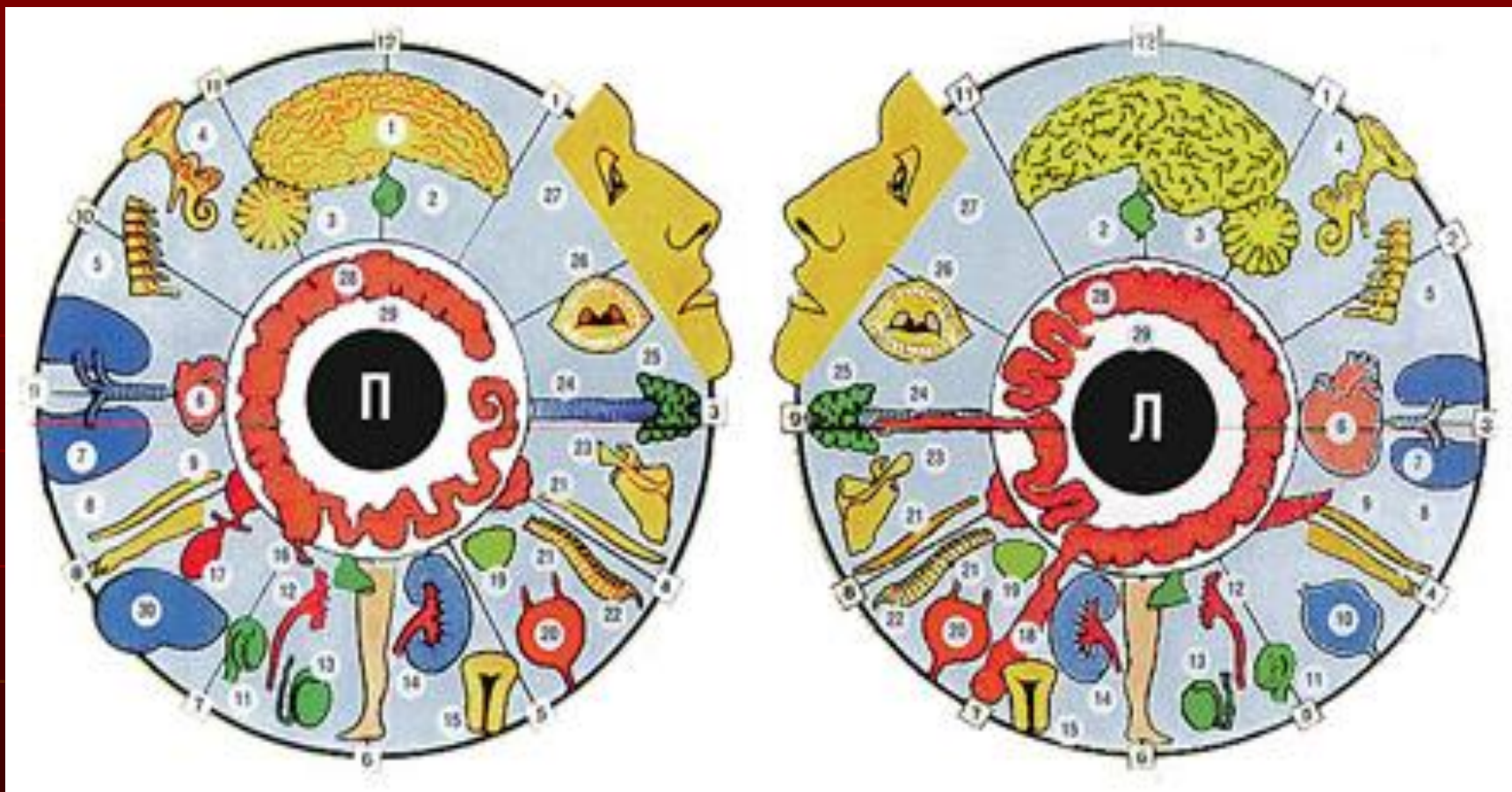
# Диагностика по лицу

## Диагностические представления расстройств внутренних органов на лице и шее человека



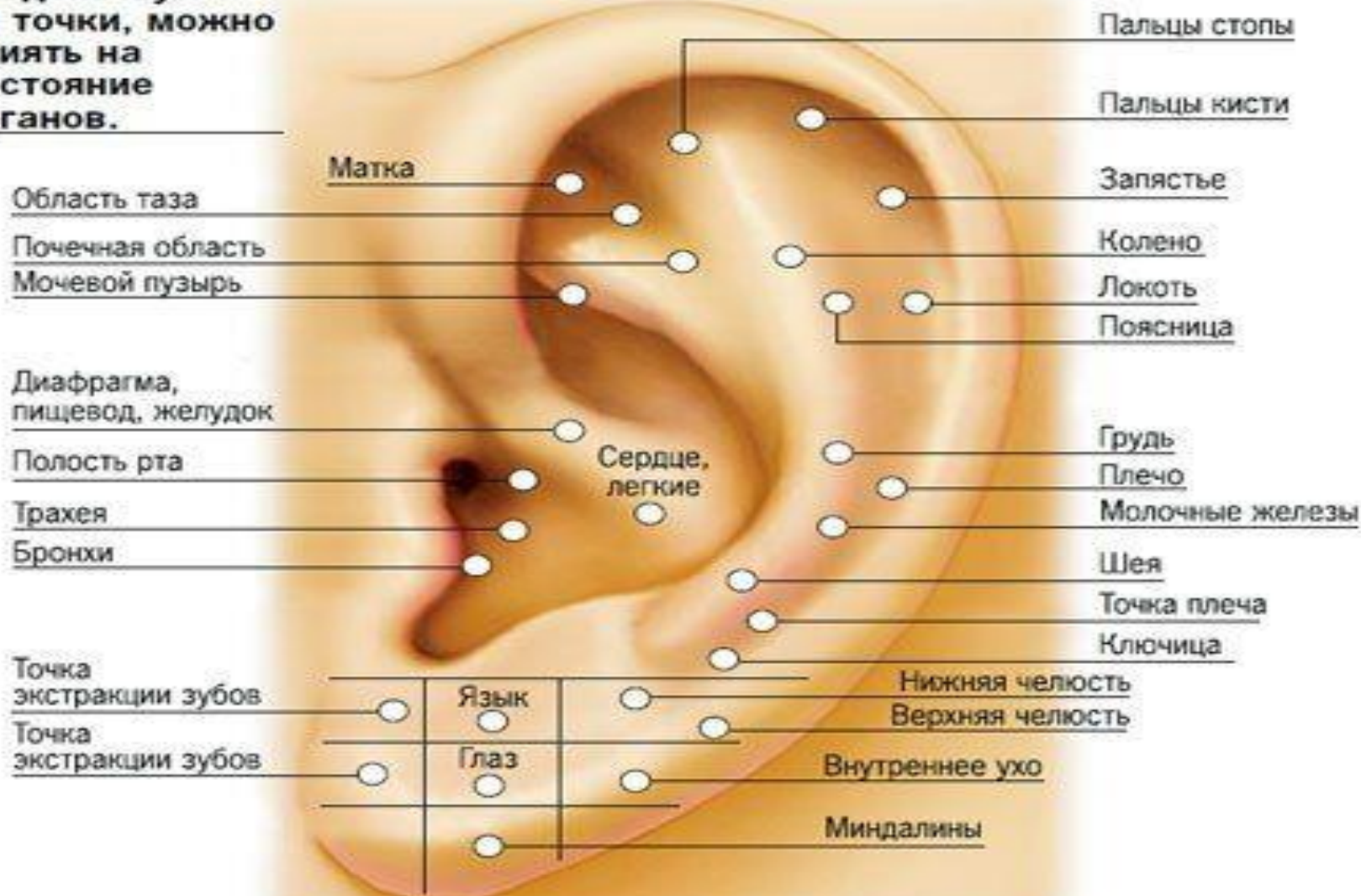
# Иридодиагностика



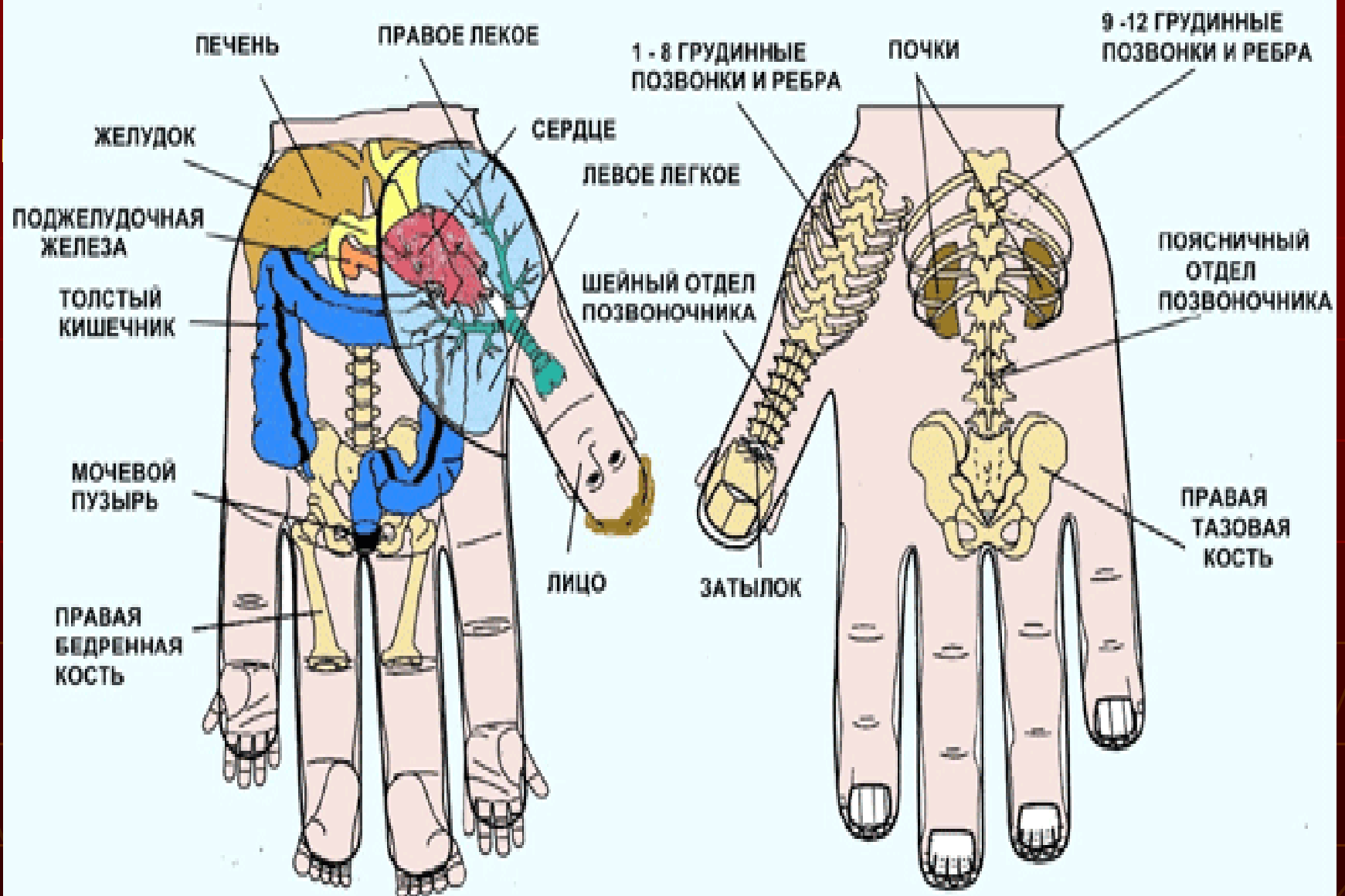


# Диагностика по уху

Воздействуя на точки, можно влиять на состояние органов.



# Су-джок терапия



# Энергетические центры человека (Чакры)



Спасибо за внимание!

